

## Active

This profile is actively maintained  
Send [feedback](#) on this profile

---

Created before Nov 2016  
Last update: 2024-02-13 15:17:27

---

Website	<a href="http://www.smbc.co.jp/global/index.html">http://www.smbc.co.jp/global/index.html</a>
Headquarters	1-1-2, Marunouchi, Chiyoda-ku 100-0005 Tokyo Japan
CEO/chair	<a href="#">Toru Nakashima</a> Group CEO
Supervisor	<a href="#">Bank of Japan</a> <i>listed on Tokyo Stock Exchange</i>
Ownership	SMFG, Sumitomo Mitsui Financial Group, is the holding company of which SMBC is a wholly owned subsidiary. SMFG's shareholder structure can be accessed <a href="#">here</a> .
Subsidiaries	<a href="#">Bank BTPN</a> – Indonesia

Sumitomo Mitsui Financial Group (SMFG) was established in April 2001 through the merger of Sakura Bank and the Sumitomo Bank. Sakura Bank was a descendant of Mitsui Bank, founded in 1876, with operations dating back to 1683. Sumitomo Bank was a Japanese bank, founded in 1895. SMBC is the second largest bank of Japan and also holds branches in the United States, Canada and Europe. SMFG was established as a bank holding company in December 2002.

---

## Sustainability

Sumitomo Mitsui Financial Group has committed itself to the following voluntary standards:

[Banking Environment Initiative](#)Tags: [carbon](#) | [climate change](#) | [greenhouse gas emissions](#)  
[Carbon Disclosure Project](#)Tags: [carbon](#) | [climate change](#) | [greenhouse gas emissions](#)  
[Global Reporting Initiative](#)Tags: [sustainable development](#) | [human rights](#)  
[Global Reporting Initiative- G3 Reporting Framework](#)Tags: [transparency](#)  
[ISO 14001](#)Tags: [transparency](#)  
[Japan Climate Initiative \(JCI\)](#)Tags: [climate change](#) | [corporate social responsibility](#)  
[Net-Zero Banking Alliance \(NZBA\)](#)Tags: [climate change](#) | [corporate social responsibility](#) | [energy](#) | [energy plants](#)  
[Partnership for Carbon Accounting Financials \(PCAF\)](#)Tags: [carbon](#) | [corporate social responsibility](#)  
[Poseidon Principles](#)Tags: [corporate social responsibility](#) | [shipping](#)  
[Principles for Financial Action towards a Sustainable Society](#)Tags: [climate change](#) | [environment](#) | [Japan](#)  
[Principles for Responsible Banking \(PRB\)](#)Tags: [climate change](#) | [corporate social responsibility](#) | [finance](#) | [sustainable development](#) | [United Nations](#) | [Voluntary Standards](#)  
[Principles for Responsible Investment \(PRI\)](#)Tags: [corporate social responsibility](#) | [sustainable development](#) | [United Nations](#)  
[Task Force on Climate-related Financial Disclosures \(TCFD\)](#)Tags: [corporate social responsibility](#) | [finance](#)  
[Taskforce on Nature-related Financial Disclosures \(TNFD\)](#)Tags: [corporate social responsibility](#) | [finance](#)  
[UNEP Finance Initiative](#)Tags: [United Nations](#) | [sustainable development](#)  
[United Nations Global Compact](#)Tags: [United Nations](#) | [human rights](#)  
2023-07-31 00:00:00

## [Statement on Principal Adverse Impacts of Investment Decisions on Sustainability Factors](#)

[Bank policy](#)  
2023-07-31 00:00:00 | [Sumitomo Mitsui DS Asset Management](#)  
2023-05-24 00:00:00

## [Transition Finance Playbook](#)

[Document outlines SMBC Group's definition of and approach towards transition finance](#)  
[Bank policy](#)  
2023-05-24 00:00:00 | [Sumitomo Mitsui Financial Group](#)  
2023-05-15 00:00:00

## [Strengthening efforts against climate change](#)

[Report over progress in advancement of climate change response](#)  
[Bank policy](#)  
2023-05-15 00:00:00 | [Sumitomo Mitsui Financial Group](#)  
2023-03-30 00:00:00

## [Statement on human rights](#)

[Bank policy](#)  
[2023-03-30 00:00:00 | SMFG](#)  
[2023-01-31 00:00:00](#)

## **Policies for integration of sustainability risks into our investment process and consideration of principal adverse environmental and social impacts**

[Bank policy](#)  
[2023-01-31 00:00:00 | Sumitomo Mitsui DS Asset Management](#)  
[2022-09-28 00:00:00](#)

## **Group Environmental and Social Framework**

[Bank policy](#)  
[2022-09-28 00:00:00 | SMBC](#)  
[2022-03-31 00:00:00](#)

## **Modern Slavery Statement**

[Bank policy](#)  
[2022-03-31 00:00:00 | SMBC](#)  
[2021-05-12 00:00:00](#)

## **Reinforcing efforts against climate change**

[Bank policy](#)  
[2021-05-12 00:00:00 | SMBC](#)  
[2021-01-14 00:00:00](#)

## **Management of environmental risks**

[Date listed represents date as accessed on website](#)  
[Bank policy](#)  
[2021-01-14 00:00:00 | Sumitomo Mitsui Financial Group](#)  
[2021-01-14 00:00:00](#)

## **Environmental policy**

[Date listed represents date as accessed on website](#)  
[Bank policy](#)  
[2021-01-14 00:00:00 | SMBC](#)  
[2020-04-24 00:00:00](#)

## **Group Statement on Sustainability**

[Bank policy](#)  
[2020-04-24 00:00:00 | SMBC](#)  
[2020-04-16 00:00:00](#)

## **Revision of ESG financing policies**

[Bank policy](#)  
[2020-04-16 00:00:00 | Sumitomo Mitsui Banking Corporation](#)  
[2020-04-01 00:00:00](#)

## **Revision of group mission, vision and values**

[Bank policy](#)  
[2020-04-01 00:00:00 | Sumitomo Mitsui Banking Corporation](#)  
[2018-06-18 00:00:00](#)

## **Policy for business associated with environmental and social risk**

[Bank policy](#)  
[2018-06-18 00:00:00 | SMBC](#)

---

## **Related Dodgy Deals**

Sumitomo Mitsui Financial Group has been linked to the following "Dodgy Deals", e.g. as a current or past financier or through an expression of interest. Find out more about dodgy deals [here](#). See the project or company profile for more details on the nature of the bank's link to the Dodgy Deal.



## [Vung Ang II coal power plant](#)

[Vietnam](#)  
[Project](#)  
[Active](#)  
[Coal Electric Power Generation](#)

## [Vung Ang II coal power plant](#)

[Vietnam](#)



## [Mountain Valley Pipeline](#)

[United States](#)  
[Project](#)  
[Active](#)  
[Pipeline Transportation of Natural Gas](#)

## [Mountain Valley Pipeline](#)

[United States](#)



## [Rio Grande LNG Terminal](#)

[United States](#)  
[Project](#)  
[Active](#)  
[LNG Terminal](#)

## [Rio Grande LNG Terminal](#)

[United States](#)



## [East African Crude Oil Pipeline \(EACOP\)](#)

[Uganda](#)  
[Project](#)  
[Target](#)  
[Pipeline Transportation of Crude Oil](#)

## [East African Crude Oil Pipeline \(EACOP\)](#)

[Uganda](#)



## [Formosa Plastics' "Sunshine Project"](#)

[United States](#)

[Project](#)

[Active](#)

[Chemical Manufacturing](#)

## [Formosa Plastics' "Sunshine Project"](#)

[United States](#)



## [Jadar lithium mine](#)

[Serbia](#)

[Project](#)

[Active](#)

[Mining](#)

## [Jadar lithium mine](#)

[Serbia](#)



## [Hazira Blast Furnace Expansion](#)

[India](#)

[Project](#)

[Active](#)

[Iron and Steel Manufacturing](#)

## [Hazira Blast Furnace Expansion](#)

[India](#)



## [ArcelorMittal Liberia iron ore mine](#)

[Liberia](#)

[Project](#)

[Active](#)

[Mining I...](#)

## [ArcelorMittal Liberia iron ore mine](#)

[Liberia](#)

There are no active project profiles for Sumitomo Mitsui Financial Group now.

Show on record project files



## [Rio Madeira dams: Jirau and Santo Antonio](#)

[Brazil](#)  
[Project](#)  
[On record](#)  
[Hydroelectric Power Generation](#)

## [Rio Madeira dams: Jirau and Santo Antonio](#)

[Brazil](#)



## [Sakhalin II oil and gas project](#)

[Russian Federation](#)  
[Project](#)  
[On record](#)  
[Oil and Gas Extraction](#)

## [Sakhalin II oil and gas project](#)

[Russian Federation](#)



## [Kashagan oil project](#)

[Kazakhstan](#)  
[Project](#)  
[On record](#)  
[Oil and Gas Extraction](#)

## [Kashagan oil project](#)

[Kazakhstan](#)



## [Block 31, Yasuni National Park](#)

[Ecuador](#)  
[Project](#)  
[On record](#)  
[Oil and Gas Extraction](#)

## [Block 31, Yasuni National Park](#)

[Ecuador](#)



**Camisea pipeline project**

[Peru](#)  
[Project](#)  
[On record](#)  
[Pipeline Transportation of Natural Gas](#)

**Camisea pipeline project**



**Mountain top removal coal mining**

[United States](#)  
[Project](#)  
[On record](#)  
[Coal Mining](#)

**Mountain top removal coal mining**



**Grasberg gold and copper mine**

[Indonesia](#)  
[Project](#)  
[On record](#)  
[Mining](#)

**Grasberg gold and copper mine**



**Bauxite mine Niyamgiri Hills**

[India](#)  
[Project](#)  
[On record](#)  
[Mining](#)

**Bauxite mine Niyamgiri Hills**

[India](#)



**Canadian tar sands**

[Canada](#)  
[Project](#)  
[On record](#)  
[Oil and Gas Extraction](#)

**Canadian tar sands**

[Canada](#)



**Mining in Goa/ Sesa Goa**

[India](#)  
[Project](#)  
[On record](#)  
[Mining](#)

**Mining in Goa/ Sesa Goa**

[India](#)



**Liquified Natural Gas (LNG) project**

[Papua New Guinea](#)  
[Project](#)  
[On record](#)  
[LNG Terminal](#)

**Liquified Natural Gas (LNG) project**

[Papua New Guinea](#)



**Keystone XL pipeline**

[United States](#)  
[Project](#)  
[On record](#)  
[Pipeline Transportation of Crude Oil](#)

**Keystone XL pipeline**

[United States](#)



## [Great Barrier Reef Coal & Gas Exports](#)

[Australia](#)

[Project](#)

[On record](#)

[Coal Mining | Fossil Fuels Bulk Stations and Terminals | Oil and Gas Extraction](#)

## [Great Barrier Reef Coal & Gas Exports](#)

[Australia](#)



## [Batang Coal Power Project](#)

[Indonesia](#)

[Project](#)

[On record](#)

[Coal Electric Power Generation](#)

## [Batang Coal Power Project](#)

[Indonesia](#)



## [Cerrejón coal mine](#)

[Colombia](#)

[Project](#)

[On record](#)

[Coal Mining](#)

## [Cerrejón coal mine](#)

[Colombia](#)



## [Tanjung Jati-B 2 \(TJB2\) coal power plant](#)

[Indonesia](#)

[Project](#)

[On record](#)

[Coal Electric Power Generation](#)

## [Tanjung Jati-B 2 \(TJB2\) coal power plant](#)

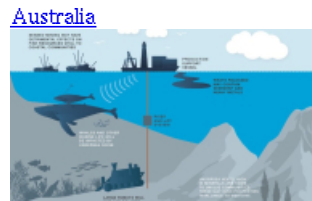
[Indonesia](#)



## [Hazelwood coal power plant](#)

[Australia](#)  
[Project](#)  
[On record](#)  
[Coal Electric Power Generation](#)

## [Hazelwood coal power plant](#)



## [Solwara 1 Deep Sea Mining Project](#)

[Papua New Guinea](#)  
[Project](#)  
[On record](#)  
[Mining](#)

## [Solwara 1 Deep Sea Mining Project](#)



## [Cirebon 2 coal power plant](#)

[Indonesia](#)  
[Project](#)  
[On record](#)  
[Coal Electric Power Generation](#)

## [Cirebon 2 coal power plant](#)



## [El Dorado International Airport](#)

[Colombia](#)  
[Project](#)  
[On record](#)  
[Aviation](#)

## [El Dorado International Airport](#)

[Colombia](#)



## [Dakota Access Pipeline](#)

[United States](#)

[Project](#)

[On record](#)

[Pipeline Transportation of Crude Oil](#)

## [Dakota Access Pipeline](#)

[United States](#)



## [MGT Teesside biomass power station](#)

[United Kingdom](#)

[Project](#)

[On record](#)

[Biomass Electric Power Generation](#)

## [MGT Teesside biomass power station](#)

[United Kingdom](#)



## [Trans Adriatic Pipeline \(TAP\)](#)

[- international -](#)

[Project](#)

[On record](#)

[Pipeline Transportation of Natural Gas | ...](#)

## [Trans Adriatic Pipeline \(TAP\)](#)

[- international -](#)



## [Trans Mountain Pipeline Expansion project \(TMEP\)](#)

[Canada](#)

[Project](#)

[On record](#)

[Pipeline Transportation of Crude Oil](#)

## [Trans Mountain Pipeline Expansion project \(TMEP\)](#)

[Canada](#)



## [Line 3 Replacement Pipeline](#)

[United States](#)

[Project](#)

[On record](#)

[Pipeline Transportation of Crude Oil](#)

## [Line 3 Replacement Pipeline](#)

[United States](#)



## [Annova LNG Terminal](#)

[United States](#)

[Project](#)

[On record](#)

[LNG Terminal](#)

## [Annova LNG Terminal](#)

[United States](#)



## [Nghi Son 2 coal power plant](#)

[Vietnam](#)

[Project](#)

[On record](#)

[Coal Electric Power Generation](#)

## [Nghi Son 2 coal power plant](#)

[Vietnam](#)



## [Atlantic Coast Pipeline](#)

[United States](#)

[Project](#)

[On record](#)

[Pipeline Transportation of Natural Gas](#)

## [Atlantic Coast Pipeline](#)

[United States](#)



# [Mozambique LNG](#)

[Mozambique](#)  
[Project](#)  
[On record](#)  
[Oil and Gas Extraction | ...](#)

# [Mozambique LNG](#)

[Mozambique](#)

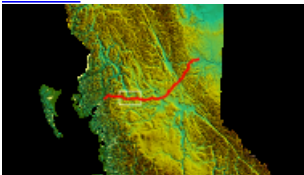


# [Van Phong I](#)

[Vietnam](#)  
[Project](#)  
[On record](#)  
[Coal Electric Power Generation](#)

# [Van Phong I](#)

[Vietnam](#)

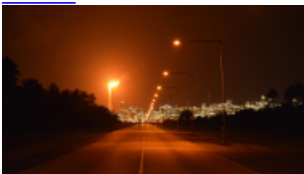


# [Coastal GasLink pipeline](#)

[Canada](#)  
[Project](#)  
[On record](#)  
[Pipeline Transportation of Natural Gas](#)

# [Coastal GasLink pipeline](#)

[Canada](#)



# [Nigeria LNG](#)

[Nigeria](#)  
[Project](#)  
[On record](#)  
[LNG Terminal](#)

# [Nigeria LNG](#)

[Nigeria](#)



## Pego Power Station

[Portugal](#)  
[Project](#)  
[On record](#)  
[Biomass Electric Power Generation](#)

## Pego Power Station

[Portugal](#)



## Rio Tinto

[Australia](#)  
[Company](#)  
[active](#)  
[Mining | Nuclear Electric Power Generation](#)

## Rio Tinto

[Australia](#)



## Korea Electric Power Corporation (KEPCO)

[South Korea](#)  
[Company](#)  
[active](#)  
[Coal Electric Power Generation | Coal Mining | Nuclear Electric Power Generation](#)

## Korea Electric Power Corporation (KEPCO)

[South Korea](#)



## Adani Group

[India](#)  
[Company](#)  
[active](#)  
[Coal Mining | ...](#)

[\*\*Adani Group\*\*](#)



[\*\*Glencore\*\*](#)

[Switzerland](#)  
[Company](#)  
[active](#)  
[Coal Mining | ...](#)

[\*\*Glencore\*\*](#)

[Switzerland](#)



[\*\*Whitehaven Coal\*\*](#)

[Australia](#)  
[Company](#)  
[active](#)  
[Coal Mining | ...](#)

[\*\*Whitehaven Coal\*\*](#)

[Australia](#)



[\*\*Shell\*\*](#)

[United Kingdom](#)  
[Company](#)  
[active](#)  
[Oil and Gas Extraction | ...](#)

[\*\*Shell\*\*](#)

[United Kingdom](#)



**TotalEnergies**

TotalEnergies

[France](#)  
[Company](#)  
[active](#)  
[Oil and Gas Extraction | ...](#)

TotalEnergies



**Cargill**

[United States](#)  
[Company](#)  
[active](#)  
[Agriculture for Palm Oil | ...](#)

Cargill



Suzano

[Brazil](#)  
[Company](#)  
[active](#)  
[Pulp, Paper and Paperboard Mills](#)

Suzano

[Brazil](#)

# EPH

## EPH

[Czech Republic](#)

[Company](#)

[active](#)

[Biomass Electric Power Generation | Coal Electric Power Generation | ...](#)

## EPH

[Czech Republic](#)



## Compañía Manufacturera de Papeles y Cartones (CMPC)

[Chile](#)

[Company](#)

[active](#)

[Pulp, Paper and Paperboard Mills](#)

## Compañía Manufacturera de Papeles y Cartones (CMPC)

[Chile](#)



## Saudi Aramco

[Saudi Arabia](#)

[Company](#)

[active](#)

[Oil and Gas Extraction](#)

## Saudi Aramco

[Saudi Arabia](#)



[Perusahaan Listrik Negara \(PT PLN\)](#)

[Indonesia](#)  
[Company](#)  
[active](#)  
[Electric Power Distribution | ...](#)

[Perusahaan Listrik Negara \(PT PLN\)](#)

[Indonesia](#)



[ArcelorMittal](#)

[Luxembourg](#)  
[Company](#)  
[target](#)  
[Iron and Steel Manufacturing | ...](#)

[ArcelorMittal](#)

[Luxembourg](#)

[San Miguel Corporation](#)

[Philippines](#)  
[Company](#)  
[active](#)  
[Electric Power Distribution | Retail Trade | ...](#)

[San Miguel Corporation](#)

[Philippines](#)



[Tyson Foods](#)

[United States](#)  
[Company](#)  
[active](#)  
[Industrial Livestock Production](#)

[Tyson Foods](#)

## [Lyson Foods](#)

[United States](#)



## [Abu Dhabi National Oil Company \(ADNOC\)](#)

[United Arab Emirates](#)

[Company](#)

[active](#)

[Oil and Gas Extraction | ...](#)

## [Abu Dhabi National Oil Company \(ADNOC\)](#)

[United Arab Emirates](#)

There are no active company profiles for Sumitomo Mitsui Financial Group now.

Show company files on record



## [RWE](#)

[Germany](#)

[Company](#)

[on record](#)

[Coal Electric Power Generation | ...](#)

## [RWE](#)

[Germany](#)



## [EDF](#)

[France](#)

[Company](#)

[on record](#)

[Nuclear Electric Power Generation | ...](#)

## [EDF](#)

[France](#)



## National Thermal Power Corporation (NTPC)

[India](#)

[Company](#)

[on record](#)

[Coal Electric Power Generation](#) | [Coal Mining](#) | [Hydroelectric Power Generation](#) | [Wind Electric Power Generation](#)

## National Thermal Power Corporation (NTPC)

[India](#)



## BHP Billiton

[Australia](#)

[Company](#)

[on record](#)

[Coal Mining](#) | [Mining](#) | [Oil and Gas Extraction](#)

## BHP Billiton

[Australia](#)



## Vedanta Resources

[United Kingdom](#)

[Company](#)

[on record](#)

[Mining](#)

## Vedanta Resources

[United Kingdom](#)



## ENI

[Italy](#)  
[Company](#)  
[on record](#)  
[Oil and Gas Extraction](#)

## ENI

[Italy](#)



## ENGIE

[France](#)  
[Company](#)  
[on record](#)  
[Coal Electric Power Generation I ...](#)

## ENGIE

[France](#)



## Wilmar International

[Singapore](#)  
[Company](#)  
[on record](#)  
[Agriculture for Palm Oil](#)

## Wilmar International

[Singapore](#)



## Enbridge

[Canada](#)  
[Company](#)  
[on record](#)  
[Pipeline Transportation of Crude Oil I ...](#)

## Enbridge

[Canada](#)



## Arch Resources

[United States](#)  
[Company](#)  
[on record](#)  
[Coal Mining](#)

## Arch Resources

[United States](#)



## Alpha Natural Resources

[United States](#)  
[Company](#)  
[on record](#)  
[Coal Mining](#)

## Alpha Natural Resources

[United States](#)



## IOI Corporation

[Malaysia](#)  
[Company](#)  
[on record](#)  
[Agriculture for Palm Oil](#)

## IOI Corporation

[Malaysia](#)



## Adaro Energy

[Indonesia](#)  
[Company](#)

[on record](#)  
[Coal Mining | ...](#)

## [Adaro Energy](#)

[Indonesia](#)



## [Anglo American](#)

[United Kingdom](#)  
[Company](#)  
[on record](#)  
[Coal Mining | Mining](#)

## [Anglo American](#)

[United Kingdom](#)



## [Vale](#)

[Brazil](#)  
[Company](#)  
[on record](#)  
[Coal Mining | Mining](#)

## [Vale](#)

[Brazil](#)



## [CEZ Group](#)

[Czech Republic](#)  
[Company](#)  
[on record](#)  
[Coal Electric Power Generation | Coal Mining | Nuclear Electric Power Generation](#)

## [CEZ Group](#)

[Czech Republic](#)



## [Marubeni](#)

[Japan](#)  
[Company](#)  
[on record](#)  
[Coal Electric Power Generation | Mining | Pulp, Paper and Paperboard Mills](#)

## [Marubeni](#)

[Japan](#)



## [Bunge](#)

[United States](#)  
[Company](#)  
[on record](#)  
[Agriculture for Palm Oil | ...](#)

## [Bunge](#)

[United States](#)



## [OLAM](#)

[Singapore](#)  
[Company](#)  
[on record](#)  
[Commodities Trading](#)

## [OLAM](#)

[Singapore](#)



## [Arauco](#)

[Chile](#)  
[Company](#)  
[on record](#)  
[Biomass Electric Power Generation | Pulp, Paper and Paperboard Mills](#)

## [Arauco](#)

[Chile](#)



## [Trafigura](#)

---

[Singapore](#)  
[Company](#)  
[on record](#)  
[Commodities Trading | Oil and Gas Extraction](#)

## [Trafigura](#)

[Singapore](#)



## [Vitol](#)

[Switzerland](#)  
[Company](#)  
[on record](#)  
[Commodities Trading | Oil and Gas Extraction](#)

## [Vitol](#)

[Switzerland](#)



## [TC Energy](#)

[Canada](#)  
[Company](#)  
[on record](#)  
[Pipeline Transportation of Crude Oil | Pipeline Transportation of Natural Gas](#)

## [TC Energy](#)

[Canada](#)



## [Kinder Morgan](#)

[United States](#)  
[Company](#)  
[on record](#)  
[Pipeline Transportation of Crude Oil | Pipeline Transportation of Natural Gas](#)

## [Kinder Morgan](#)

[United States](#)



## [BAE Systems](#)

[United Kingdom](#)

[Company](#)

[on record](#)

[Arms Industry and Trade](#)

## [BAE Systems](#)

[United Kingdom](#)



## [Klabin](#)

[Brazil](#)

[Company](#)

[on record](#)

[Pulp, Paper and Paperboard Mills](#)

## [Klabin](#)

[Brazil](#)



## [Indofood](#)

[Indonesia](#)

[Company](#)

[on record](#)

[Agriculture for Palm Oil](#)

## [Indofood](#)

[Indonesia](#)



## [Gazprom](#)

[Russian Federation](#)  
[Company](#)  
[on record](#)  
[Oil and Gas Extraction](#)

## [Gazprom](#)

[Russian Federation](#)



## [Petroperú](#)

[Peru](#)  
[Company](#)  
[on record](#)  
[Oil and Gas Extraction](#)

## [Petroperú](#)

[Peru](#)



## [Lukoil](#)

[Russian Federation](#)  
[Company](#)  
[on record](#)  
[Oil and Gas Extraction](#)

## [Lukoil](#)

[Russian Federation](#)



## [Rosneft](#)

[Russian Federation](#)  
[Company](#)

[on record](#)  
[Oil and Gas Extraction](#)

[Rosneft](#)

[Russian Federation](#)



[Tatneft](#)

[Russian Federation](#)  
[Company](#)  
[on record](#)  
[Oil and Gas Extraction](#)

[Tatneft](#)

[Russian Federation](#)

Policy Assessments

An uncaught Exception was encountered

Type: Error

Message: Cannot use object of type stdClass as array

Filename: /home/btwebhost/www/btci3/application/views/sections/shared/tabletools.php

Line Number: 3

Backtrace:

File: /home/btwebhost/www/btci3/application/helpers/easy\_helper.php  
Line: 366  
Function: view

File: /home/btwebhost/www/btci3/application/views/sections/bankprofile/pdf.php  
Line: 73  
Function: lv

File: /home/btwebhost/www/btci3/application/libraries/sections/Bankprofile.php  
Line: 506  
Function: view

File: /home/btwebhost/www/btci3/application/controllers/Main.php  
Line: 333  
Function: content

File: /home/btwebhost/www/btci3/index.php  
Line: 321  
Function: require\_once