

Active

This profile is actively maintained
Send [feedback](#) on this profile

Created before Nov 2016
Last update: 2024-02-13 00:00:00

Website <http://www.jpmorganchase.com>
270 Park Avenue
Headquarters 10017-2070 New York
United States
CEO/chair [Jamie Dimon](#)
CEO & Chairman
Supervisor [Federal Reserve](#)
listed on London Stock Exchange, NYSE & Tokyo Stock Exchange
Ownership
JPMorgan Chase's shareholder structure can [be accessed here](#).

JPMorgan Chase is one of the Big Four Banks of the United States (along with Bank of America, Citigroup and Wells Fargo). The bank was formed in 2000 when Chase Manhattan Corporation acquired J.P. Morgan & Co and is headquartered in New York City. JPMorgan Chase operates in more than 60 countries. The bank offers investment banking, financial services for consumers, small business and commercial banking, financial transaction processing, asset management, and private equity.

Sustainability

JPMorgan Chase has committed itself to the following voluntary standards:

[Business Environmental Leadership Council \(BELC\)](#)Tags: [Carbon Principles](#)Tags: [carbon](#) | [climate change](#) | [greenhouse gas emissions](#)
[Extractive Industries Transparency Initiative](#)Tags: [oil and gas](#) | [mining and processing](#) | [transparency](#)
[Global Reporting Initiative](#)Tags: [sustainable development](#) | [human rights](#)
[Green Bond Principles](#)Tags: [bond issuance](#) | [investment](#) | [sustainable development](#)
[International Hydropower Association](#)Tags: [energy plants](#) | [dams](#)
[Net-Zero Banking Alliance \(NZBA\)](#)Tags: [climate change](#) | [corporate social responsibility](#) | [energy](#) | [energy plants](#)
[Principles for Responsible Investment \(PRI\)](#)Tags: [corporate social responsibility](#) | [sustainable development](#) | [United Nations](#)
[RSPO Principles and Criteria for Sustainable Palm Oil Production](#)Tags: [agriculture](#) | [commodities](#)
[Soft Commodities Compact](#)Tags: [Deforestation](#) | [forest](#)
[Task Force on Climate-related Financial Disclosures \(TCFD\)](#)Tags: [corporate social responsibility](#) | [finance](#)
[Taskforce on Nature-related Financial Disclosures \(TNFD\)](#)Tags: [corporate social responsibility](#) | [finance](#)
[UN Guiding Principles on Business and Human Rights](#)Tags: [United Nations](#) | [human rights](#)
[UNEP Finance Initiative](#)Tags: [United Nations](#) | [sustainable development](#)
[Wolfsberg Principles](#)Tags: [finance](#) | [corruption](#)
[World Business Council for Sustainable Development](#)Tags: [sustainable development](#) | [corporate social responsibility](#)
2024-02-13 00:00:00

Human rights

Date listed represents date as accessed on website

[Bank policy](#)
2024-02-13 00:00:00 | JPMorgan Chase
2022-12-22 00:00:00

2022 Climate Report

[Bank policy](#)
2022-12-22 00:00:00 | JPMorgan Chase
2021-12-31 00:00:00

Modern slavery and human trafficking statement

[Bank policy](#)
2021-12-31 00:00:00 | JPMorgan Chase
2021-10-08 00:00:00

Environmental and social policy framework

[Bank policy](#)
2021-10-08 00:00:00 | JPMorgan Chase
2020-10-06 00:00:00

Paris-aligned financing commitment

[Bank policy](#)
[2020-10-06 00:00:00 | JPMorgan Chase](#)
[2018-06-30 00:00:00](#)

[Code of conduct](#)

[Bank policy](#)
[2018-06-30 00:00:00 | JPMorgan Chase](#)
[2017-12-31 00:00:00](#)

[Modern slavery act transparency statement](#)

[Bank policy](#)
[2017-12-31 00:00:00 | JPMorgan Chase](#)
[2016-10-28 00:00:00](#)

[Supplier Code of Conduct](#)

[Bank policy](#)
[2016-10-28 00:00:00 | JPMorgan Chase](#)
[2011-04-06 00:00:00](#)

[Environmental and social risk assessment policy](#)

[Bank policy](#)
[2011-04-06 00:00:00 | JP Morgan Chase](#)

Related Dodgy Deals

JPMorgan Chase has been linked to the following "Dodgy Deals", e.g. as a current or past financier or through an expression of interest. Find out more about dodgy deals [here](#). See the project or company profile for more details on the nature of the bank's link to the Dodgy Deal.



[Medupi coal power plant](#)

[South Africa](#)
[Project](#)
[Active](#)
[Coal Electric Power Generation](#)

[Medupi coal power plant](#)

[South Africa](#)



[Mountain Valley Pipeline](#)

[United States](#)
[Project](#)
[Active](#)
[Pipeline Transportation of Natural Gas](#)

[Mountain Valley Pipeline](#)

[United States](#)



Jadar lithium mine

[Serbia](#)
[Project](#)
[Active](#)
[Mining](#)

Jadar lithium mine

[Serbia](#)



Hazira Blast Furnace Expansion

[India](#)
[Project](#)
[Active](#)
[Iron and Steel Manufacturing](#)

Hazira Blast Furnace Expansion

[India](#)



Lefa gold mine

[Guinea](#)
[Project](#)
[Active](#)
[Mining](#)

Lefa gold mine

[Guinea](#)



Burns Harbor steel plant

[United States](#)
[Project](#)
[Active](#)
[Iron and Steel Manufacturing](#)

Burns Harbor steel plant

[United States](#)



[ArcelorMittal Liberia iron ore mine](#)

[Liberia](#)
[Project](#)
[Active](#)
[Mining | ...](#)

[ArcelorMittal Liberia iron ore mine](#)

[Liberia](#)
There are no active project profiles for JPMorgan Chase now.



[Tamar Valley Pulp Mill Tasmania \(formerly Gunns Pulp Mill\)](#)

[Australia](#)
[Project](#)
[On record](#)
[Pulp, Paper and Paperboard Mills](#)

[Tamar Valley Pulp Mill Tasmania \(formerly Gunns Pulp Mill\)](#)



[Block 31, Yasuni National Park](#)

[Ecuador](#)
[Project](#)
[On record](#)
[Oil and Gas Extraction](#)

[Block 31, Yasuni National Park](#)



[Mountain top removal coal mining](#)

[United States](#)
[Project](#)
[On record](#)
[Coal Mining](#)

[Mountain top removal coal mining](#)

[United States](#)



[Grasberg gold and copper mine](#)

[Indonesia](#)

[Project](#)

[On record](#)

[Mining](#)

[Grasberg gold and copper mine](#)

[Indonesia](#)



[Bauxite mine Niyamgiri Hills](#)

[India](#)

[Project](#)

[On record](#)

[Mining](#)

[Bauxite mine Niyamgiri Hills](#)

[India](#)



[Toka Tindung gold mine](#)

[Indonesia](#)

[Project](#)

[On record](#)

[Mining](#)

[Toka Tindung gold mine](#)

[Indonesia](#)



[Canadian tar sands](#)

[Canada](#)

[Project](#)

[On record](#)

[Oil and Gas Extraction](#)

[Canadian tar sands](#)

[Canada](#)



Jaitapur nuclear power plant

[India](#)
[Project](#)
[On record](#)
[Nuclear Electric Power Generation](#)

Jaitapur nuclear power plant



Belo Monte dam

[Brazil](#)
[Project](#)
[On record](#)
[Hydroelectric Power Generation](#)

Belo Monte dam



Kusile coal power plant

[South Africa](#)
[Project](#)
[On record](#)
[Coal Electric Power Generation](#)

Kusile coal power plant



Woodside Petroleum’s gas refinery

[Australia](#)
[Project](#)
[On record](#)
[Oil and Gas Extraction](#)

Woodside Petroleum’s gas refinery

[Australia](#)



[Keystone XL pipeline](#)

[United States](#)
[Project](#)
[On record](#)
[Pipeline Transportation of Crude Oil](#)

[Keystone XL pipeline](#)

[United States](#)



[Ostroleka C power plant](#)

[Poland](#)
[Project](#)
[On record](#)
[Coal Electric Power Generation | Gas Electric Power Generation](#)

[Ostroleka C power plant](#)

[Poland](#)



[POSCO integrated steel project](#)

[India](#)
[Project](#)
[On record](#)
[Iron and Steel Manufacturing](#)

[POSCO integrated steel project](#)

[India](#)



[Cerrejón coal mine](#)

[Colombia](#)
[Project](#)
[On record](#)
[Coal Mining](#)

[Cerrejón coal mine](#)

[Colombia](#)



[Dominion Cove Point LNG](#)

[United States](#)
[Project](#)
[On record](#)
[LNG Terminal](#)

[Dominion Cove Point LNG](#)

[United States](#)



[Kaltim Prima Coal mine](#)

[Indonesia](#)
[Project](#)
[On record](#)
[Coal Mining](#)

[Kaltim Prima Coal mine](#)

[Indonesia](#)

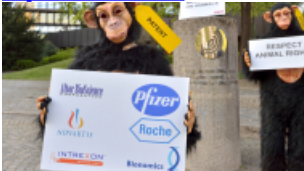


[Woodlark Island Kula Gold Project](#)

[Papua New Guinea](#)
[Project](#)
[On record](#)
[Mining](#)

[Woodlark Island Kula Gold Project](#)

[Papua New Guinea](#)



[Patents on chimpanzees and other animals](#)

[- international -](#)
[Project](#)
[On record](#)
[Genetic Engineering](#)

[Patents on chimpanzees and other animals](#)

[- international -](#)



[Offshore Detention Centres](#)

[Australia](#)
[Project](#)
[On record](#)
[Prisons and Immigration Detention](#)

[Offshore Detention Centres](#)

[Australia](#)



[Cirebon 2 coal power plant](#)

[Indonesia](#)
[Project](#)
[On record](#)
[Coal Electric Power Generation](#)

[Cirebon 2 coal power plant](#)

[Indonesia](#)



[Trans Mountain Pipeline Expansion project \(TMEP\)](#)

[Canada](#)
[Project](#)
[On record](#)
[Pipeline Transportation of Crude Oil](#)

[Trans Mountain Pipeline Expansion project \(TMEP\)](#)

[Canada](#)



[Line 3 Replacement Pipeline](#)

[United States](#)
[Project](#)
[On record](#)
[Pipeline Transportation of Crude Oil](#)

[Line 3 Replacement Pipeline](#)

[United States](#)



[Long Phu I coal power plant](#)

[Vietnam](#)
[Project](#)
[On record](#)
[Coal Electric Power Generation](#)

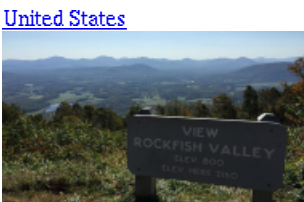
[Long Phu I coal power plant](#)



[Annova LNG Terminal](#)

[United States](#)
[Project](#)
[On record](#)
[LNG Terminal](#)

[Annova LNG Terminal](#)



[Atlantic Coast Pipeline](#)

[United States](#)
[Project](#)
[On record](#)
[Pipeline Transportation of Natural Gas](#)

[Atlantic Coast Pipeline](#)



[Mozambique LNG](#)

[Mozambique](#)
[Project](#)
[On record](#)
[Oil and Gas Extraction I...](#)

[Mozambique LNG](#)

[Mozambique](#)



[Vaca Muerta Shale Basin](#)

[Argentina](#)
[Project](#)
[On record](#)
[Oil and Gas Extraction | ...](#)

[Vaca Muerta Shale Basin](#)

[Argentina](#)

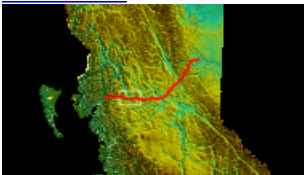


[Wink to Webster Pipeline](#)

[United States](#)
[Project](#)
[On record](#)
[Pipeline Transportation of Crude Oil](#)

[Wink to Webster Pipeline](#)

[United States](#)



[Coastal GasLink pipeline](#)

[Canada](#)
[Project](#)
[On record](#)
[Pipeline Transportation of Natural Gas](#)

[Coastal GasLink pipeline](#)

[Canada](#)



[Pego Power Station](#)

[Portugal](#)
[Project](#)
[On record](#)
[Biomass Electric Power Generation](#)

[Pego Power Station](#)

[Portugal](#)



[Rio Tinto](#)

[Australia](#)
[Company](#)
[active](#)
[Mining | Nuclear Electric Power Generation](#)

[Rio Tinto](#)

[Australia](#)



[Vattenfall](#)

[Sweden](#)
[Company](#)
[active](#)
[Biomass Electric Power Generation | ...](#)

[Vattenfall](#)

[Sweden](#)



[Exxon Mobil](#)

[United States](#)
[Company](#)
[active](#)
[Oil and Gas Extraction](#)

[Exxon Mobil](#)

[United States](#)



[Korea Electric Power Corporation \(KEPCO\)](#)

[South Korea](#)
[Company](#)
[active](#)
[Coal Electric Power Generation | Coal Mining | Nuclear Electric Power Generation](#)

[Korea Electric Power Corporation \(KEPCO\)](#)

[South Korea](#)



[Adani Group](#)

[India](#)

[Company](#)

[active](#)

[Coal Mining | ...](#)

[Adani Group](#)

[India](#)



[Glencore](#)

[Switzerland](#)

[Company](#)

[active](#)

[Coal Mining | ...](#)

[Glencore](#)

[Switzerland](#)



[Whitehaven Coal](#)

[Australia](#)

[Company](#)

[active](#)

[Coal Mining | ...](#)

[Whitehaven Coal](#)

[Australia](#)



Shell

[United Kingdom](#)
[Company](#)
[active](#)
[Oil and Gas Extraction | ...](#)

Shell

[United Kingdom](#)



Sinar Mas

[Indonesia](#)
[Company](#)
[active](#)
[Agriculture for Palm Oil | ...](#)

Sinar Mas

[Indonesia](#)



TotalEnergies

TotalEnergies

[France](#)
[Company](#)
[active](#)
[Oil and Gas Extraction | ...](#)

TotalEnergies

[France](#)



Cargill

[United States](#)
[Company](#)
[active](#)
[Agriculture for Palm Oil I...](#)

[Cargill](#)

[United States](#)



[OLAM](#)

[Singapore](#)
[Company](#)
[active](#)
[Commodities Trading](#)

[OLAM](#)

[Singapore](#)

EPH

[EPH](#)

[Czech Republic](#)
[Company](#)
[active](#)
[Biomass Electric Power Generation | Coal Electric Power Generation | ...](#)

[EPH](#)

[Czech Republic](#)



[UPM-Kymmene](#)

[Finland](#)
[Company](#)
[active](#)
[Pulp, Paper and Paperboard Mills](#)

[UPM-Kymmene](#)

[Finland](#)



[CoreCivic](#)

[United States](#)
[Company](#)
[target](#)
[Prisons and Immigration Detention](#)

[CoreCivic](#)

[United States](#)



[GEO Group](#)

[United States](#)
[Company](#)
[target](#)
[Prisons and Immigration Detention](#)

[GEO Group](#)

[United States](#)



[JBS](#)

[Brazil](#)
[Company](#)
[target](#)
[Beef Industry | ...](#)

[JBS](#)

[Brazil](#)



Compañía Manufacturera de Papeles y Cartones (CPMC)

[Chile](#)
[Company](#)
[active](#)
[Pulp, Paper and Paperboard Mills](#)

Compañía Manufacturera de Papeles y Cartones (CPMC)

[Chile](#)



Saudi Aramco

[Saudi Arabia](#)
[Company](#)
[active](#)
[Oil and Gas Extraction](#)

Saudi Aramco

[Saudi Arabia](#)



Drax Group

[United Kingdom](#)
[Company](#)
[active](#)
[Biomass Electric Power Generation](#)

Drax Group

[United Kingdom](#)



Enviva

[United States](#)

[Company](#)

[active](#)

[Biomass Electric Power Generation](#)

Enviva

[United States](#)



Equinor

[Norway](#)

[Company](#)

[active](#)

[Oil and Gas Extraction](#)

Equinor

[Norway](#)



China National Petroleum Corporation (CNPC)

[China](#)

[Company](#)

[active](#)

[Oil and Gas Extraction](#)

China National Petroleum Corporation (CNPC)

[China](#)



[ArcelorMittal](#)

[Luxembourg](#)
[Company](#)
[active](#)
[Iron and Steel Manufacturing | ...](#)

[ArcelorMittal](#)

[Luxembourg](#)

[San Miguel Corporation](#)

[Philippines](#)
[Company](#)
[active](#)
[Electric Power Distribution | Retail Trade | ...](#)

[San Miguel Corporation](#)

[Philippines](#)



[Tyson Foods](#)

[United States](#)
[Company](#)
[active](#)
[Industrial Livestock Production](#)

[Tyson Foods](#)

[United States](#)



[Abu Dhabi National Oil Company \(ADNOC\)](#)

[United Arab Emirates](#)
[Company](#)
[active](#)
[Oil and Gas Extraction | ...](#)

[**Abu Dhabi National Oil Company \(ADNOC\)**](#)

[United Arab Emirates](#)
There are no active company profiles for JPMorgan Chase now.

Show company files on record



[**RWE**](#)

[Germany](#)
[Company](#)
[on record](#)
[Coal Electric Power Generation | ...](#)

[**RWE**](#)



[**EDF**](#)

[France](#)
[Company](#)
[on record](#)
[Nuclear Electric Power Generation | ...](#)

[**EDF**](#)



[**Eskom**](#)

[South Africa](#)
[Company](#)
[on record](#)
[Coal Electric Power Generation | Nuclear Electric Power Generation](#)

[**Eskom**](#)

[South Africa](#)



Orano

[France](#)
[Company](#)
[on record](#)
[Mining | Nuclear Electric Power Generation](#)

Orano

[France](#)



Polska Grupa Energetyczna (PGE)

[Poland](#)
[Company](#)
[on record](#)
[Coal Electric Power Generation | ...](#)

Polska Grupa Energetyczna (PGE)

[Poland](#)



National Thermal Power Corporation (NTPC)

[India](#)
[Company](#)
[on record](#)
[Coal Electric Power Generation | Coal Mining | Hydroelectric Power Generation | Wind Electric Power Generation](#)

National Thermal Power Corporation (NTPC)

[India](#)



BHP Billiton

[Australia](#)
[Company](#)
[on record](#)
[Coal Mining | Mining | Oil and Gas Extraction](#)

BHP Billiton

[Australia](#)



Vedanta Resources

[United Kingdom](#)
[Company](#)
[on record](#)
[Mining](#)

Vedanta Resources

[United Kingdom](#)



ENI

[Italy](#)
[Company](#)
[on record](#)
[Oil and Gas Extraction](#)

ENI

[Italy](#)



ENGIE

[France](#)
[Company](#)
[on record](#)
[Coal Electric Power Generation | ...](#)

[BHP Billiton](#)

[ENGIE](#)

[France](#)



[Alliant Techsystems](#)

[United States](#)

[Company](#)

[on record](#)

[Arms Industry and Trade](#)

[Alliant Techsystems](#)

[United States](#)



[Lockheed Martin](#)

[United States](#)

[Company](#)

[on record](#)

[Arms Industry and Trade](#)

[Lockheed Martin](#)

[United States](#)



[Textron](#)

[United States](#)

[Company](#)

[on record](#)

[Arms Industry and Trade](#)

[Textron](#)

[United States](#)



[Wilmar International](#)

[Singapore](#)

[Company](#)

[on record](#)

[Agriculture for Palm Oil](#)

[Wilmar International](#)

[Singapore](#)



[Elbit Systems](#)

[Israel](#)

[Company](#)

[on record](#)

[Arms Industry and Trade | Aviation | Investigation and Security Services](#)

[Elbit Systems](#)

[Israel](#)



[En+ Group](#)

[Russian Federation](#)

[Company](#)

[on record](#)

[Coal Electric Power Generation | Hydroelectric Power Generation](#)

[En+ Group](#)

[Russian Federation](#)



[Enbridge](#)

[Canada](#)

[Company](#)

[on record](#)

[Pipeline Transportation of Crude Oil | ...](#)

[Enbridge](#)

[Canada](#)



[Arch Resources](#)

[United States](#)
[Company](#)
[on record](#)
[Coal Mining](#)

[Arch Resources](#)

[United States](#)



[Alpha Natural Resources](#)

[United States](#)
[Company](#)
[on record](#)
[Coal Mining](#)

[Alpha Natural Resources](#)

[United States](#)



[IOI Corporation](#)

[Malaysia](#)
[Company](#)
[on record](#)
[Agriculture for Palm Oil](#)

[IOI Corporation](#)

[Malaysia](#)



[Anglo American](#)

[United Kingdom](#)
[Company](#)
[on record](#)
[Coal Mining | Mining](#)

[Anglo American](#)

[United Kingdom](#)



Bumi Resources

[Indonesia](#)
[Company](#)
[on record](#)
[Coal Mining](#)

Bumi Resources

[Indonesia](#)



Coal of Africa

[Australia](#)
[Company](#)
[on record](#)
[Coal Mining](#)

Coal of Africa

[Australia](#)



Vale

[Brazil](#)
[Company](#)
[on record](#)
[Coal Mining | Mining](#)

Vale

[Brazil](#)



ZE PAK (Zespół Elektrowni Pątnów-Adamów-Konin)

[Poland](#)
[Company](#)
[on record](#)
[Coal Mining | ...](#)

ZE PAK (Zespół Elektrowni Pątnów-Adamów-Konin)

[Poland](#)



Tindal Steel & Power

[Jindal Steel & Power](#)

[India](#)
[Company](#)
[on record](#)
[Coal Mining | Mining](#)

[Jindal Steel & Power](#)

[India](#)



[DTEK](#)

[Ukraine](#)
[Company](#)
[on record](#)
[Coal Electric Power Generation | Coal Mining | Oil and Gas Extraction](#)

[DTEK](#)

[Ukraine](#)



[Marubeni](#)

[Japan](#)
[Company](#)
[on record](#)
[Coal Electric Power Generation | Mining | Pulp, Paper and Paperboard Mills](#)

[Marubeni](#)

[Japan](#)



[Bunge](#)

[United States](#)
[Company](#)
[on record](#)
[Agriculture for Palm Oil | ...](#)

[Bunge](#)

[United States](#)



Suzano

[Brazil](#)
[Company](#)
[on record](#)
[Pulp, Paper and Paperboard Mills](#)

Suzano

[Brazil](#)



Navigator Company

[Portugal](#)
[Company](#)
[on record](#)
[Pulp, Paper and Paperboard Mills](#)

Navigator Company

[Portugal](#)

ARAI

Arauco

[Chile](#)
[Company](#)
[on record](#)
[Biomass Electric Power Generation | Pulp, Paper and Paperboard Mills](#)

Arauco

[Chile](#)



[Rafigura](#)

[Singapore](#)
[Company](#)
[on record](#)
[Commodities Trading | Oil and Gas Extraction](#)

[Rafigura](#)

[Singapore](#)



[Vitol](#)

[Switzerland](#)
[Company](#)
[on record](#)
[Commodities Trading | Oil and Gas Extraction](#)

[Vitol](#)

[Switzerland](#)



[TC Energy](#)

[Canada](#)
[Company](#)
[on record](#)
[Pipeline Transportation of Crude Oil | Pipeline Transportation of Natural Gas](#)

[TC Energy](#)

[Canada](#)



[Energa Group](#)

[Poland](#)
[Company](#)
[on record](#)
[Coal Electric Power Generation | ...](#)

[Energa Group](#)

[Poland](#)



[Kinder Morgan](#)

[United States](#)
[Company](#)
[on record](#)
[Pipeline Transportation of Crude Oil | Pipeline Transportation of Natural Gas](#)

[Kinder Morgan](#)

[United States](#)



[BAE Systems](#)

[United Kingdom](#)
[Company](#)
[on record](#)
[Arms Industry and Trade](#)

[BAE Systems](#)

[United Kingdom](#)



[Marfrig](#)

[Brazil](#)
[Company](#)
[on record](#)
[Beef Industry | ...](#)

[Marfrig](#)

[Brazil](#)



Louis Dreyfus Company

[Louis Dreyfus Company](#)

[Netherlands](#)

[Company](#)

[on record](#)

[Agriculture for Industrial Crops | ...](#)

[Louis Dreyfus Company](#)

[Netherlands](#)



[Minerva Foods](#)

[Brazil](#)

[Company](#)

[on record](#)

[Beef Industry | ...](#)

[Minerva Foods](#)

[Brazil](#)



[Gazprom](#)

[Russian Federation](#)

[Company](#)

[on record](#)

[Oil and Gas Extraction](#)

[Gazprom](#)

[Russian Federation](#)



[Petroperú](#)

[Peru](#)
[Company](#)
[on record](#)
[Oil and Gas Extraction](#)

[Petroperú](#)

[Peru](#)



[Lukoil](#)

[Russian Federation](#)
[Company](#)
[on record](#)
[Oil and Gas Extraction](#)

[Lukoil](#)

[Russian Federation](#)



[Rosneft](#)

[Russian Federation](#)
[Company](#)
[on record](#)
[Oil and Gas Extraction](#)

[Rosneft](#)

[Russian Federation](#)

Policy Assessments

An uncaught Exception was encountered

Type: Error

Message: Cannot use object of type stdClass as array

Filename: /home/btwebhost/www/btci3/application/views/sections/shared/tabletools.php

Line Number: 3

Backtrace:

File: /home/btwebhost/www/btci3/application/helpers/easy_helper.php

Line: 366

Function: view

File: /home/btwebhost/www/btci3/application/views/sections/bankprofile/pdf.php

Line: 73

Function: lv

File: /home/btwebhost/www/btci3/application/libraries/sections/Bankprofile.php

Line: 506

Function: view

File: /home/btwebhost/www/btci3/application/controllers/Main.php

Line: 333

Function: content

File: /home/btwebhost/www/btci3/index.php

Line: 321

Function: require_once